

Zárási rendszerek

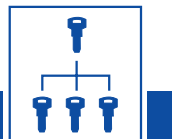




Zárbetétek, zárbetét rendszerek



Vezérkulcsos rendszerek - rendszer kezelés



ZIUR Keybank Elite - szoftver, a vezérkulcsos rendszer hatékony kezeléséhez

ZIUR ügyfelei rendelkezésére bocsát egy szoftvert, amellyel hatékonyan kezelhetők egy vezérkulcsos rendszer kulcsai, bővítései, változásai. A program megkönnyítheti a légkondicionáló rendszer, a tűzjelző rendszer elemeinek esedékes karbantartását.

Ajánljuk minden 30 zárbetétnél nagyobb vezérkulcsos rendszer kezelésére!

Egy épület biztonsági és a karbantartási felelősei az alábbi nehézségekkel találják szemben magukat, miután a létesítményben beszerelésre került egy vezérkulcsos zárbetét rendszer:

- 1) Hogyan regisztráljuk a kulcsok átadását a felhasználók részére?
- 2) Hogyan nyugtázzuk a kulcsok időben történő visszahozatalát?
- 3) Hogyan tartjuk nyilván az igényelt kulcsmásokat?
- 4) Hogyan tudhatjuk meg, hogy aktuálisan mely kulcs kinél van és hová van az illetőnek hozzáférése?
- 5) Hogyan jeleníthetjük meg a vezérkulcsos rendszer hálózatát az épület tervein?

A ZIUR-nak van megoldása ezekre a nehézségekre:

A Keybank Elite vezérkulcsos rendszer kezelő szoftver egy olyan informatikai program, amely segíti egy vezérkulcsos rendszer kulcsainak a kezelését.



Szolgáltatásai:

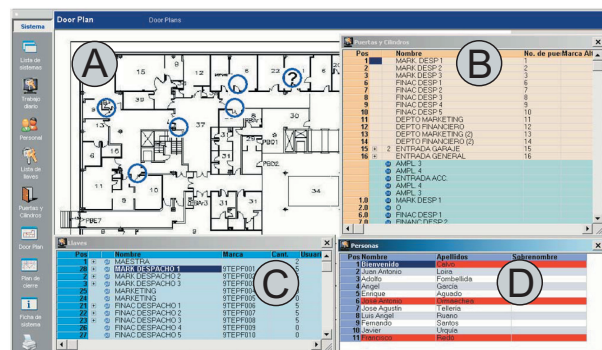
- 1) Regisztrálja a kulcsok átvételét és visszahozatalát.
- 2) Megismerhető, hogy ki mely kulcsokat használja.
- 3) Naprakészen nyilvántarthatjuk a főkulcsos rendszer változásait, bővítéseit stb.
- 4) Naprakész információ a vezérkulcsos rendszerről: kik használják, mely kulcsok vannak a felhasználóknál, stb.
- 5) Megkönnyíti az ajtókon található vasalatok (kilincs, ajtócsukló, zár stb.) karbantartását.

ZIUR Keybank Elite A program felépítése

- 1 Kulcsok listája
 - 2 Az ajtók listája (az ajtóra szerelt vasalások jellemzőit meg lehet adni)
 - 3 Felhasználók listája: név, fotó, stb.
 - 4 A kulcsok átvétele – visszahozatali listája
Az adat mind a kulcs, mind a felhasználó nyilvántartott történetében benne marad.
- Jelzés a kulcs visszahozatalára: a rendszer jelzi, amikor egy kulcsot nem hoznak vissza az erre a célra meghatározott időn belül.
- 5 Interaktív terv kezelés
Rá kell kattintani a terven az ajtóra, amelynek adataira kíváncsiak vagyunk: Megtudhatjuk, mely kulcs nyitja azt az ajtót, mely felhasználóknak van jogosultsága azon az ajtón belépni.



- A épület tervrajza
- B ajtók listája
- C kulcsok listája
- D felhasználók listája



ZIUR Keybank Elite - szoftver változatok

Keybank Elite Standard
Keybank Elite System Manager

Keybank hálózatos felhasználásra

Egyetlen vezérkulcsos rendszer kezelésére
Egynél több vezérkulcsos rendszer kezelésére. Egyes felhasználóknak egyszerre akár több, amúgy különálló, épülethez / vezérkulcsos rendszerhez is lehet kulcsa.
Olyan rendszerekben, ahol több ponton adnak ki és vesznek vissza kulcsokat, a kezelők saját munkahelyükről használhatják a szerverre telepített programot.